

Física de partículas

Miriam Lucio Martínez (IFIC), 20 febrero 2026



EL IFIC

- Instituto de Física Corpuscular: centro mixto CSIC - Universidad de Valencia



- Consejo Superior de Investigaciones Científicas
- El mayor centro de investigación de España
- Más de 120 institutos
- Todas las áreas de investigación



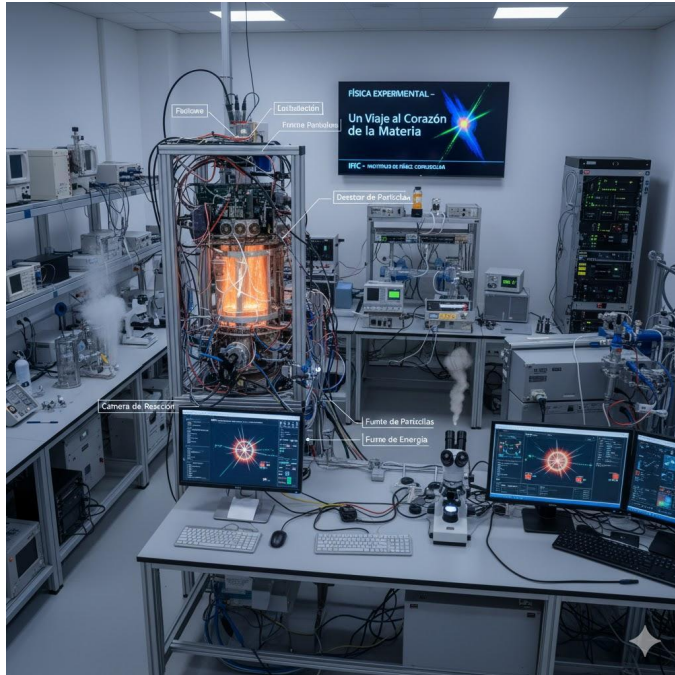
VNIVERSITAT
D' VALÈNCIA

- Una de las más importantes de España
- Fundada en 1499
- 3 campus

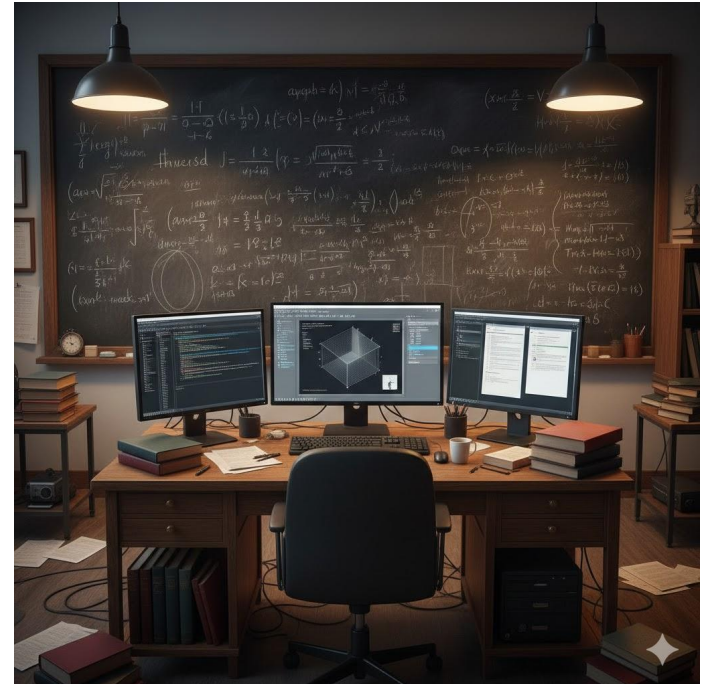


Líneas de investigación

Física Experimental

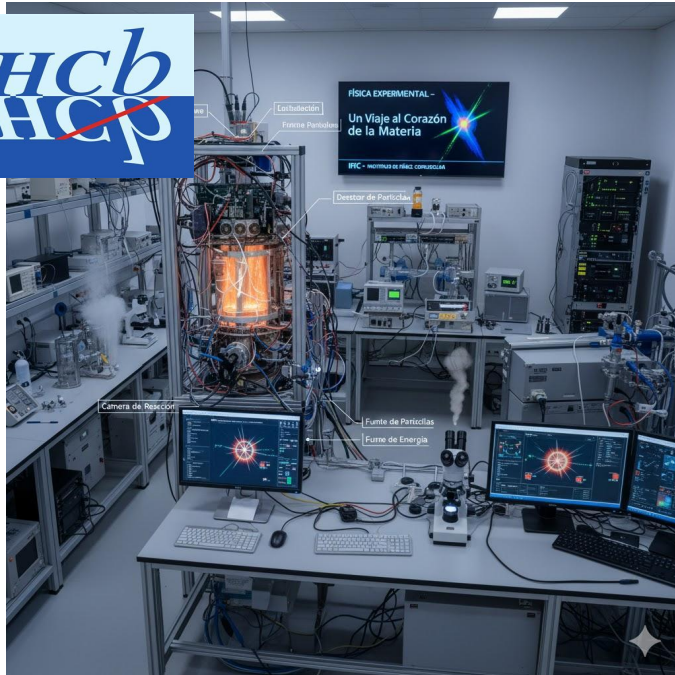


Física Teórica



Líneas de investigación

Física Experimental



Física Teórica



Líneas de investigación

Física Experimental

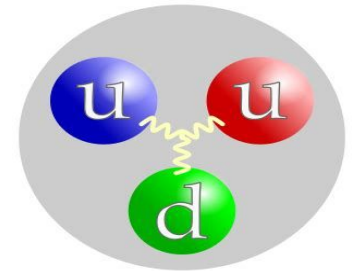
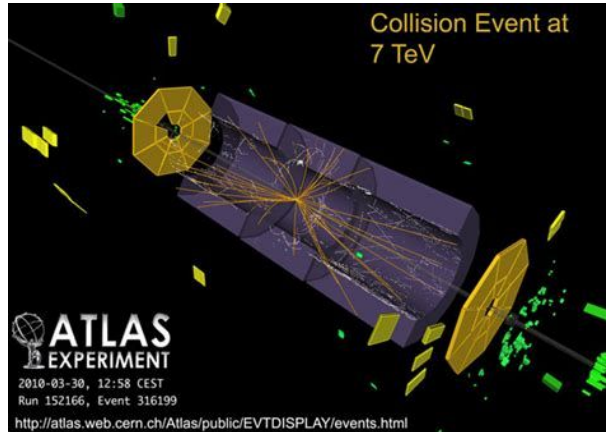
Física Teórica

Física Experimental de Altas Energías en Aceleradores

Grid y e-Ciencia

Fenomenología de Altas Energías

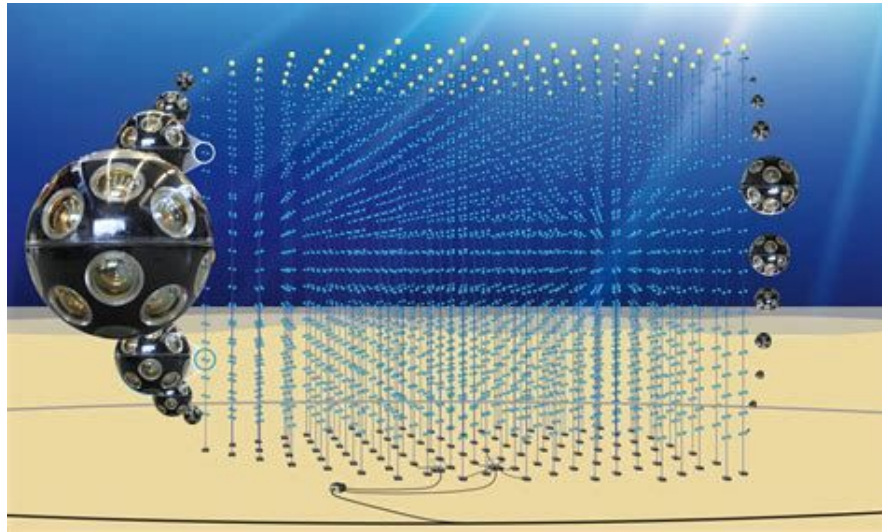
Física de la Interacción Fuerte



Líneas de investigación

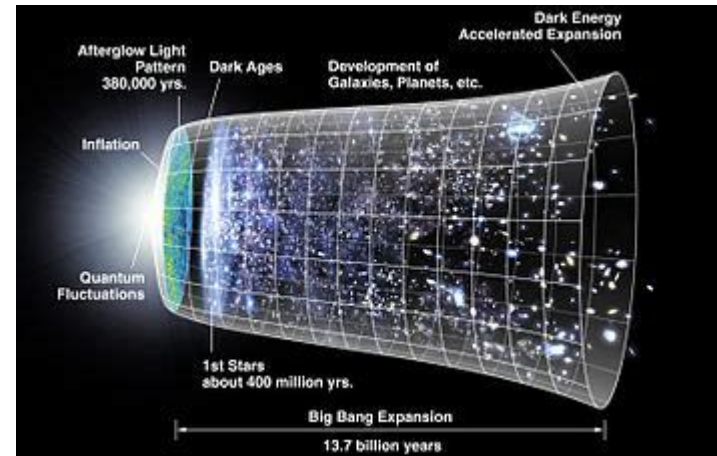
Física Experimental

Física Experimental de Neutrinos y
Astropartículas



Física Teórica

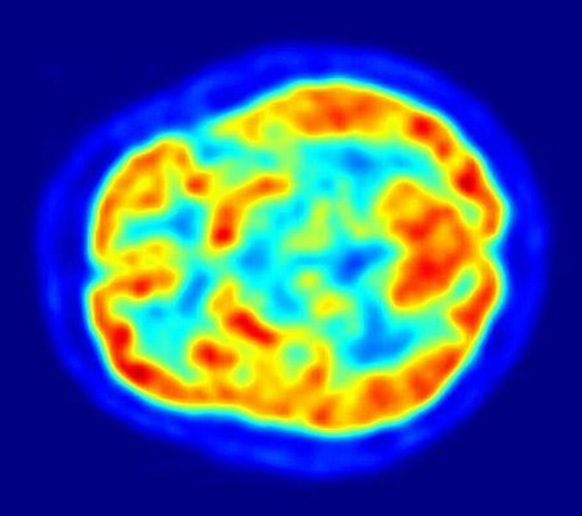
Física Teórica de Astropartículas y Cosmología



Líneas de investigación

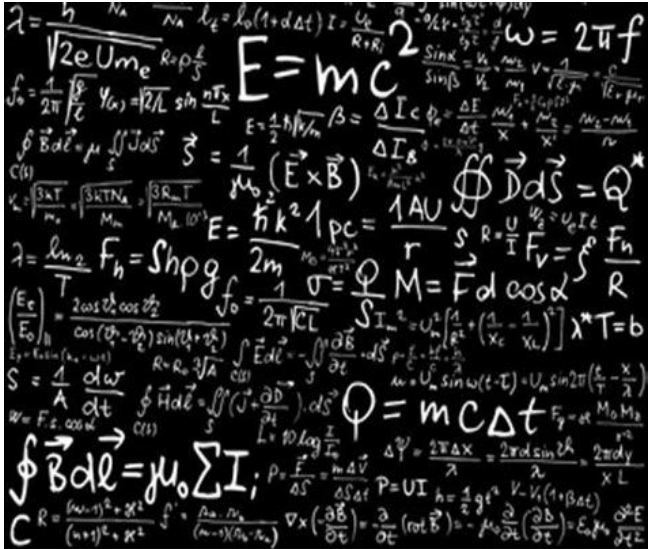
Física Experimental

Aplicaciones médicas de la Física Nuclear y de Partículas



Física Teórica

Física matemática y teórica de Altas Energías



EL IFIC forma parte del CERN

- Laboratorio Europeo de Física de Partículas
- Entre Suiza y Francia
- Creado en 1954
- Más de 100 países asociados o con acuerdos de cooperación

