

# Análisis de las tensiones políticas en España usando ciencia de datos

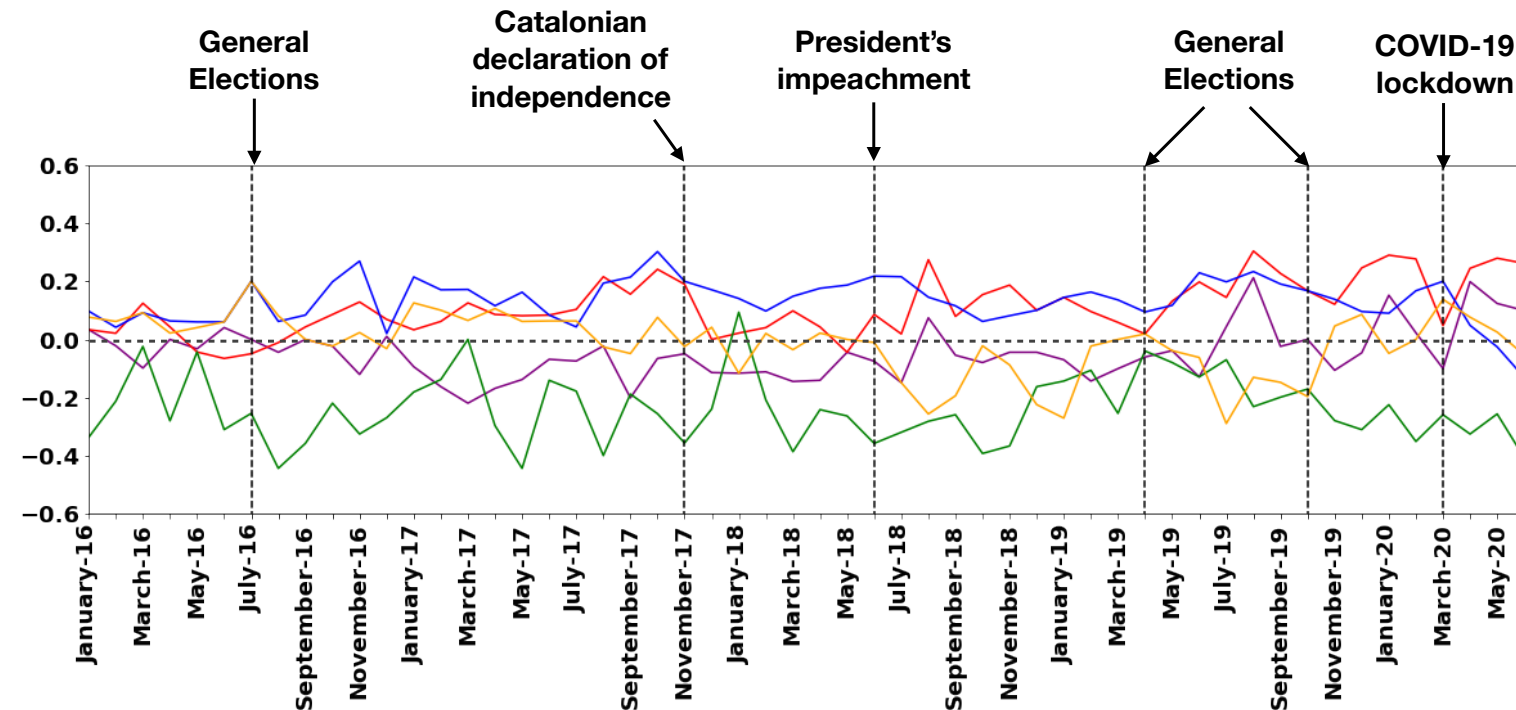
Miguel G. Folgado y Verónica Sanz

enviado a arXiv: cs.SI

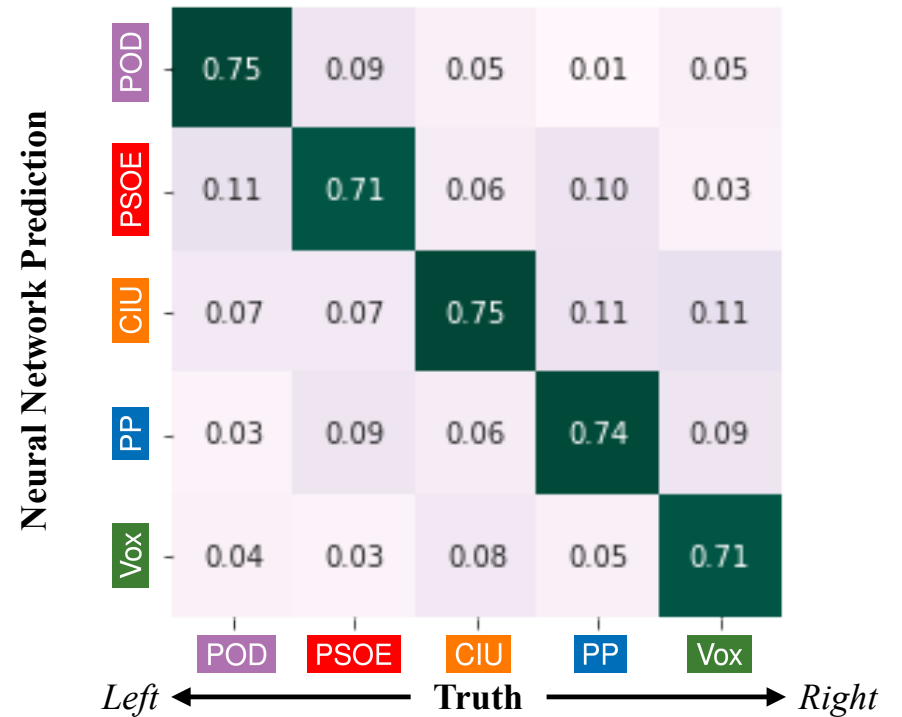
Procesamiento de language natural (NLP): Análisis de la carga sentimental de los tweets publicados por las cuentas de los políticos más relevantes de los 5 partidos “principales” durante el período 2016-2019.

Bueno  $\rightarrow$  +1  
Malo  $\rightarrow$  -1

Podemos (purple)  
Ciudadanos (orange)  
PSOE (red)  
PP (blue)  
VOX (green)



Inteligencia Artificial para detectar la ideología política de un determinado tweet.



Los tweets analizados corresponden a 2019. Se ha utilizado una red neuronal secuencial de 3 capas.