

# Servicios informáticos IFIC

---

## Informe anual Actividades 2010

# Personal



# Personal

## Fijo:

- Fco. Javier Sánchez Martínez (CSIC)
- Amparo Lacruz Lacruz (UV)
- Alvaro Fernández Casaní (CSIC)

## No fijo:

- Carlos Martínez Sáez (contratado UV)
- Laurentino González Fernández (contratado UV) (hasta 15-ene-2011)
- Carlos García Montoro (I3P CSIC) (hasta 15-mar-2010, 1-oct-2010)
- ~~Eduardo Pérez Cuquerella (I3P CSIC) (hasta 15-mar-2010)~~
- Raúl Navarro Jordán (JAE Tec CSIC) (desde 1-oct-2010)
- Alejandro Lamas Daviña (contrato proyecto ATLAS Tier2)

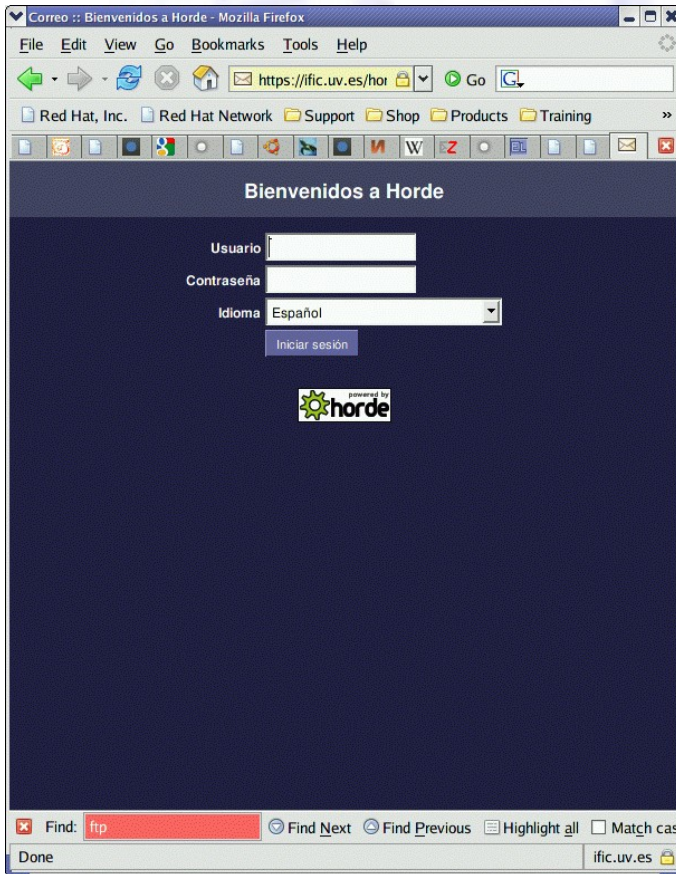
# Servicios

# Los Servicios Informáticos en cifras



- UPS de 250 KVA
- Aire Acondicionado de 260 KW
- 60 servidores
- 293 nodos de cálculo (> 2000 cores)
- 40 servidores de disco (> 700 TB)
- 2 librerías de cintas magnéticas (> 700 slots)
- 10 impresoras de gran capacidad (500K páginas impresas en 2010)
- 10 switches enterprise class (> 700 conexiones)
- 400K mensajes de correo/mes (300K spam)
- 544 usuarios AFS válidos
- 800 tickets durante 2010

# HAL: Correo electrónico

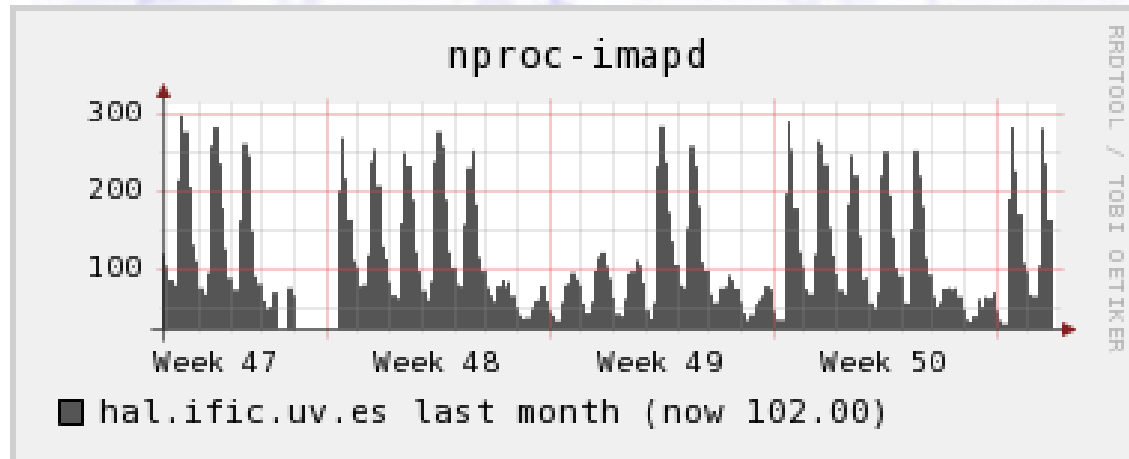


- Se reciben al mes 400K mensajes
- El appliance de PANDA bloquea 300K mensajes de SPAM
- El volúmen y las nuevas formas de consultar el correo incrementan la necesidad del potencia del servidor.

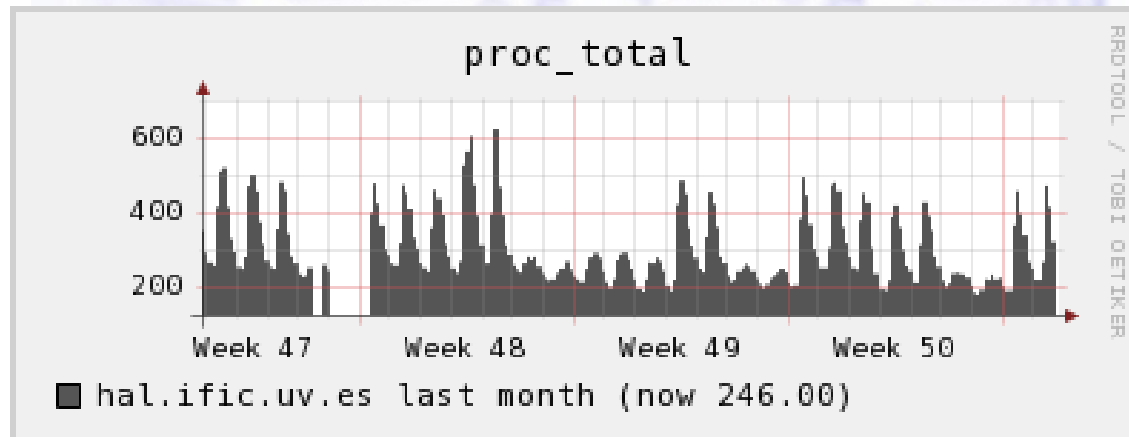
## ACCIONES:

- Migrado hal a un servidor nuevo con 2xXeon QuadCore en marzo de 2010
- Después del verano volvieron a empezar los problemas
- Ampliada la memoria en diciembre de 2010

# HAL: Correo electrónico



Número de procesos imap



Número de procesos total

# RT: Request Tracker

The screenshot shows the RT web interface. The '10 newest unowned tickets' section contains the following table:

#	Subject	Queue	Status	Created	
17	Telefono no funciona	Informática: Telefonía	new	12 hours ago	Take

The 'Quick search' section contains the following table:

Queue	new	open	stalled
Informática	0	0	0
Informática: Compras	0	0	0
Informática: Intervenciones	0	0	0
Informática: Telefonía	1	0	0

- En producción para todos los servicios.
- 1700 incidencias procesadas
- 800 del servicio de informática

# Rebase

The screenshot shows a web browser window with the URL <https://references.ific.uv.es/refbase/>. The page features the IFIC logo (Institut de Física Corpuscular) and the title "IFIC Literature Database". Navigation links include "Home", "Show All", "Simple Search", and "Advanced Search". A "Login" link is also present. A search bar with a "main fields" dropdown and a "Search" button is visible. Below the search bar, there is a "Recent Changes" section with a list of updates: "added: today | yesterday | last 7 days", "edited: today | yesterday | last 7 days", and "published in: 2010 | 2009 | 2008 | 2007". A "Login" form with fields for "Email:" and "Password:" and a "Login" button is also shown. The "Most recently added publications:" section lists a 2010 publication in *Physics Letters B* and a 2009 publication by Urbano Franca, Massimiliano Lattanzi, and Julien Lesgourgues.

- Sistema de referencia bibliográfica.
- Falta integrar la lista de proyectos.

# Otros servicios

- AFS
- Impresoras
- Wireless
- Listas de correo (pegaso)
- Twiki
  - añadida memoria en 2010
- Indico
  - Añadida memoria en 2010
  - Actualizado 0.96.2. Gestión de las salas de reuniones.
- ICVS. Servidor CVS
- Web Proxy Cache (proton)
- Telefonía IP (19 intervenciones)
- Fotocopiadoras

# Procesado de datos científicos

# GRID @ IFIC



## ATLAS Tier2:

- 48 x Xeon Quadcore E5472 3.00 GHz 16 GB RAM
- 32 x Xeon Quadcore L5520 2.77 GHz 24 GB RAM  
=> 640 cores
- 20 x Sun X4500 y X4540 => 530 TB



## GRID-CSIC:

- 48 x Xeon Quadcore E5472 3.00 GHz 16 GB RAM (Infiniband)
- 106 x Xeon Quadcore E5472 3.00 GHz 16 GB RAM  
=> 1232 cores
- 5 x Sun X4540 => 180 TB

# GRID @ IFIC



## ATLAS Tier2:

- Recursos del experimento accesibles por todos los usuarios de la colaboración ATLAS comprometidos al experimento con financiación de la CICYT.

## GRID-CSIC:

- Recursos del CSIC para uso de:
    - 25 % usuarios IFIC
    - 25 % CSIC
    - 25 % European Grid Initiative
    - 25 % Iberian Grid
- que no pueden comprometerse a ningún experimento.



# GRID @ IFIC



## Proyectos IFIC soportados (65 usuarios):

- atlas (sct, tical, computing) (Carmen García, J. A. Valls, José Salt)
- antares, km3net (J. J. Hernández)
- lattice (Vicente Giménez)
- t2k (Anselmo Cervera)
- imagen médica (Magdalena Rafecas)

## Soporte para VOs solicitados:

- agata.org (Andrés Gadea)
- t2k.org (J. J. Gómez)
- next.? (J. J. Gómez)

# GRID @ IFIC

## Accounting Data for IFIC-LCG2 (Excluded dteam and ops VOs) CUSTOM VOs. January 2010 - December 2010

SiteName	VO	2010											
		Jan	Feb	Mar	Apr	May	Jun	Jul	Aug	Sep	Oct	Nov	Dec
IFIC-LCG2	atlas	[Bar chart showing activity for atlas VO]											
	ific	[Bar chart showing activity for ific VO]											

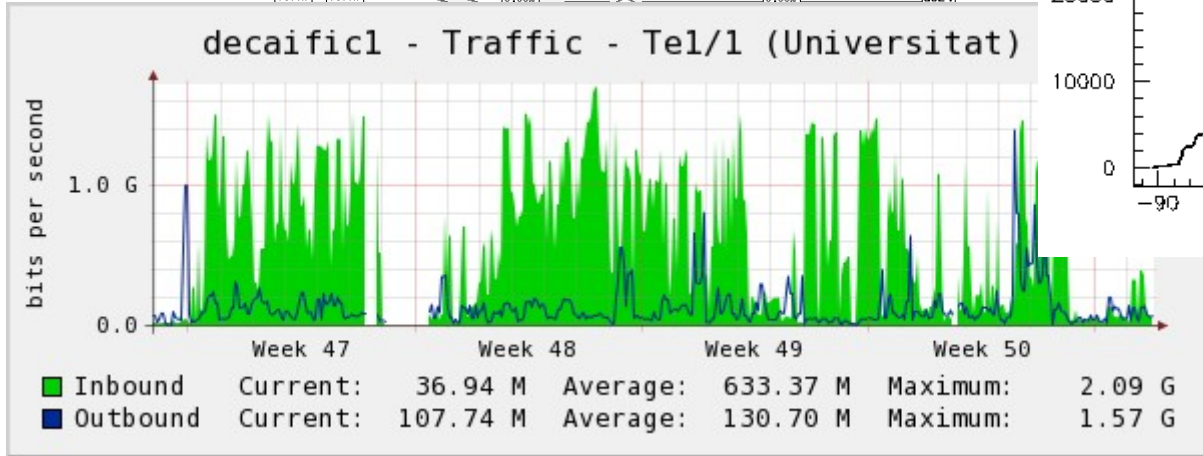
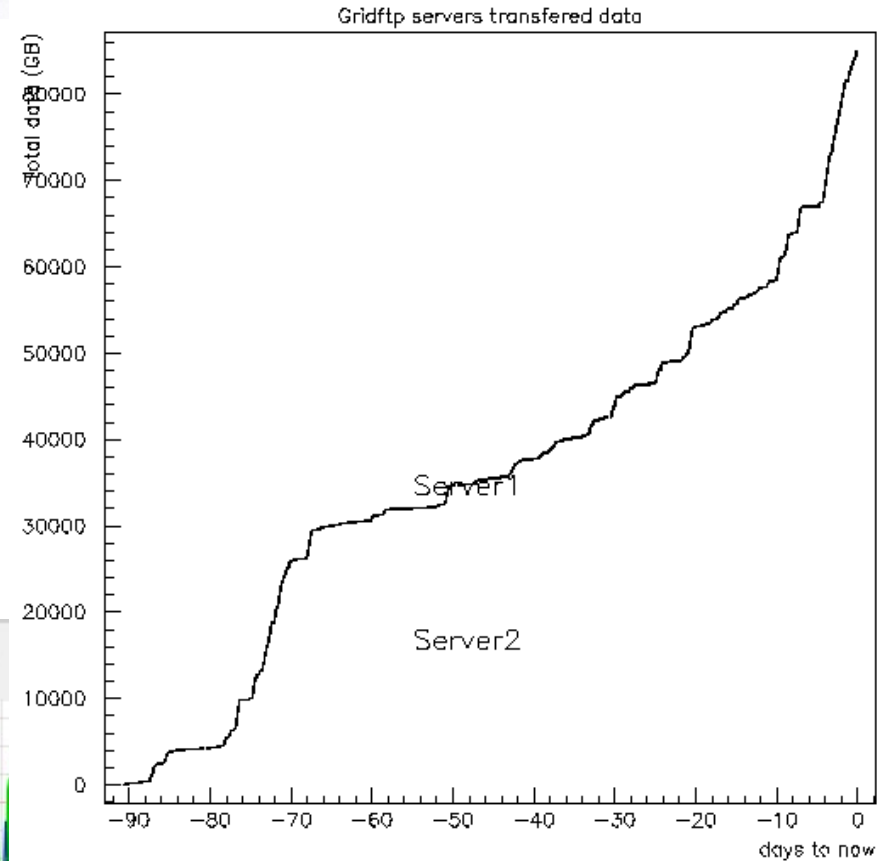
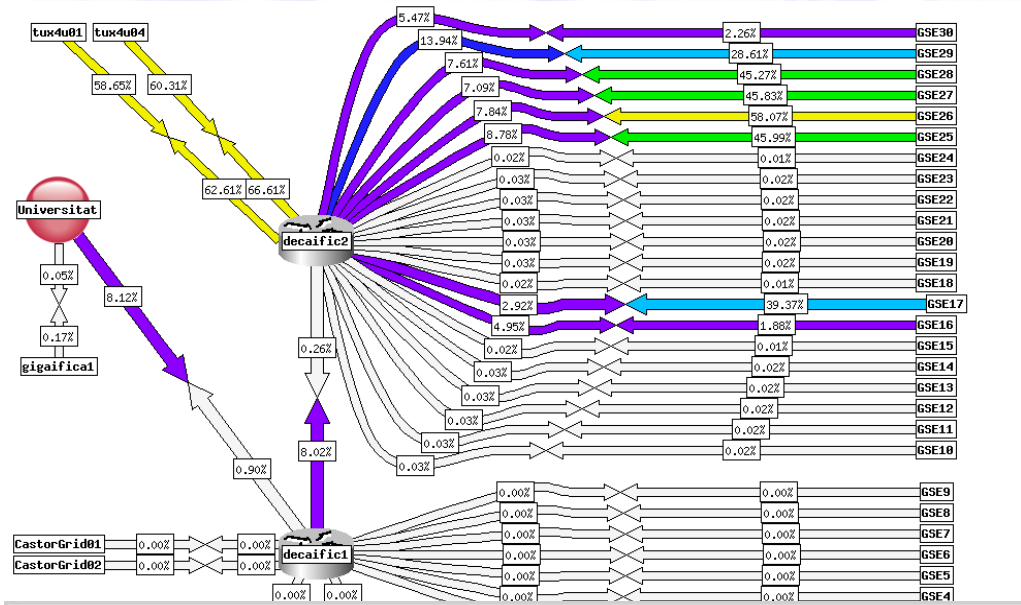
today

(C) CESGA 'EGI View': IFIC-LCG2 / normelap-HEPSPEC06 / 2010:1-2010:12 / SITE-VO / custom (x) / ACCBAR-LIN / x

2010-12-20 19:52 UTC

Procesados 3M jobs  
15% IFIC (en consumo CPU)

# GRID @ IFIC



3 TBytes por día

# Ofimática

# Ofimática

## Compra de material informático:

- PC's: 30
- Portátiles: 33
- Compra en patrimonio
- 185 peticiones de número IP

## Software:

- Windows XP + Office 2007

2 incidencias de recuperación de datos.

- Muy caro. Haced copias de seguridad

226 tickets resueltos..

# Proyectos 2011

# Proyectos 2011

## 1. Actualización de la infraestructura de correo

- Pasar a una estructura de servidores distribuida en paralelo que sea escalable
- Migrar inboxes:
  - 10 GBytes de cuota por usuario (sumando todos los buzones) que no residirán en AFS.
- Eliminar pop3.
- Envío de mensajes autenticado.

# Proyectos 2011

## 2. Ampliación de la cuota de AFS y migración a kerberos V.

- Incrementar el espacio de usuario y mejorar el sistema de backup diario.
- Migrar a kerberos V cuando sea posible
  - Múltiples dependencias con software de los clientes.

# Proyectos 2011

## 3. Servidor de documentos.

- Proporcionar un servicio de indexado, almacén y publicación de documentos.
- Facilitar los procesos de revisión, aprobación y publicación de documentos.
- Facilitar el proceso de consulta y búsqueda de información documental.
- (No tiene nada que ver con un servidor de publicaciones científicas).

# Proyectos 2011

## 4. Web Institucional.

- Implementar un sistema de gestión de contenido, (extensible a proyectos si es posible).
- Actualizar aspecto y contenido.
- Separar web institucional, de proyectos, de usuarios y de aplicaciones.

# Proyectos 2011

## 5. Sistema de revisión y gestión de código.

- Modernizar el servicio de CVS hacia soluciones más modernas (SVN, git, mercurial, etc.)
- Analizar las necesidades de compartir código con entes externos al IFIC.

# Proyectos 2011

## 6. Aplicaciones Institucionales.

- Gestión de proyectos
- Gestión de personal.
- Modernización y mejora de otras aplicaciones (MisViajes, Wireless ...)

# Proyectos 2011

## 7. Infraestructura SSO.

- Sistema de “Single Sign On” para el universo de aplicaciones WEB del IFIC.

# Proyectos 2011

## 8. Linux IFIC.

- Renovar el linux de desktops y laptops.
- Primeras pruebas con Ubuntu.
- En servidores continuaremos con RHEL 5, 6 y derivados.

# Proyectos 2011

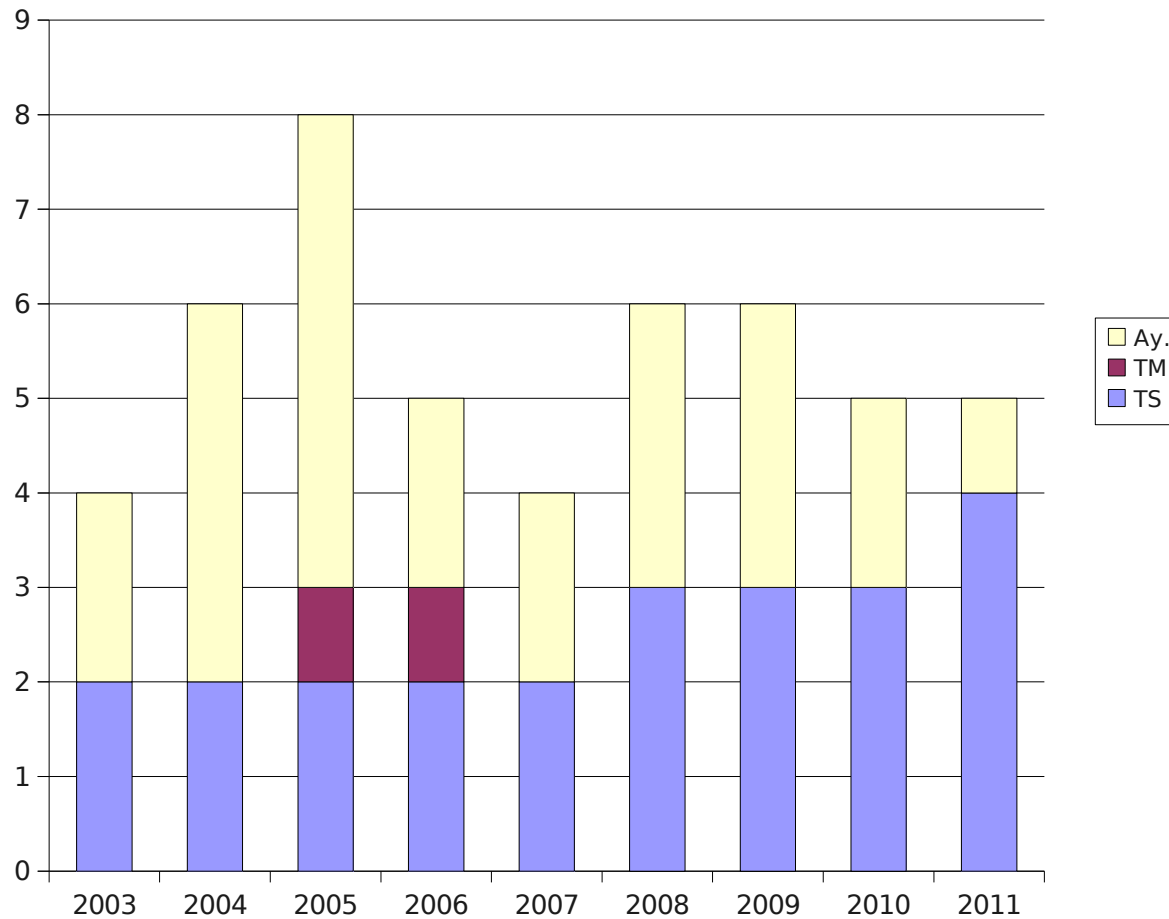
## 9. Y hay más ...

- Actualizar Indico y twiki
- Consolidar servicios internos (eg, Base de Datos, boot remoto, máquinas virtuales, monitorización, accounting local, producción de informes, backup, snapshot de máquinas...).
- Mejorar la documentación interna y pública.
- ....
- **ESTABLECER PRIORIDADES**

# Evolución del personal

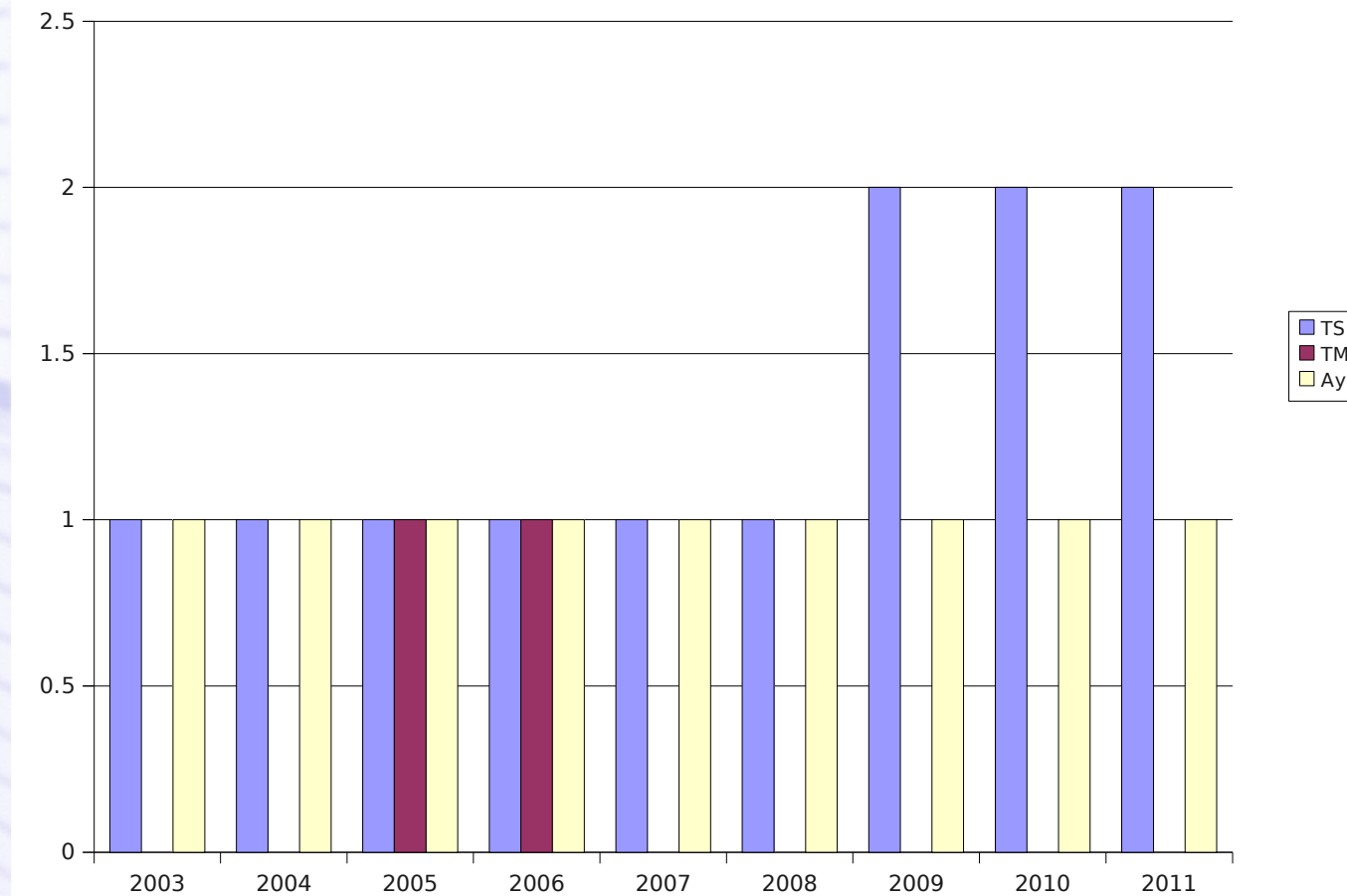
# Evolución del personal

Personal fijo+eventual



# Evolución del personal

Personal de plantilla





# Resumen

# Resumen

Se ha trabajado en el área de servicios, ofimática y cálculo científico

Planes concretos para 2011 que se abordarán en la media de las posibilidades tanto económicas como de personal.