



IFIC - INSTITUTO DE FÍSICA
CORPUSCULAR

Rosa Carrasco de Fez

SERVICIO DE MANTENIMIENTO

Quiénes somos

- **Rosa Carrasco**

- Técnico Medio Laboratorio - UV

- **Ángel Fuentes**

- Contrato Ministerio PTA Técnico FPII - CSIC desde el 01/11/2014 hasta el 31/10/2017

- **José Manuel Ferrer**

- Ayudante de servicios - CSIC desde el 18/06/2015
(compartido con Administración)

Qué hacemos

- Área de Mantenimiento
- Área de Prevención Riesgos Laborales, Protección Radiológica y Medio Ambiente
 - Instalación Radiactiva
- Área de Calidad

Qué hacemos

■ Gestión de Mantenimiento

- Mantenimiento Conductivo (revisión diaria instalaciones)
- Mantenimiento Correctivo (Incidencias)
 - más de **850** incidencias de mantenimiento **en 2015**
- Mantenimiento Preventivo (Revisiones)
 - Edificio Laboratorios (instalación eléctrica baja y media tensión: CT y GE, SAI, climatización, sistemas detección y extinción incendios, ascensor,...)
 - Instalaciones Generales Laboratorios (aire comprimido, instalación eléctrica,..)
 - Sala Blanca (equipo ósmosis, suministro nitrógeno, vacío, climatización,...)
 - Centro Proceso Datos (climatización, sistemas detección y extinción incendios)
 - Otros (Cámara de niebla)

■ Gestión Almacén

■ Logística Sala Blanca

■ Compras (mobiliario para despachos y laboratorios, consumibles generales para laboratorios, gases y gases licuados, reactivos químicos,....)

Qué hacemos

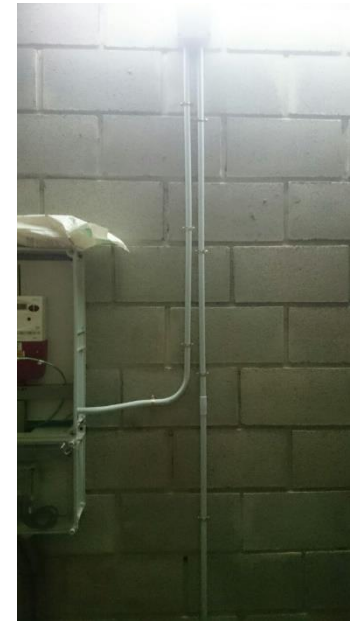
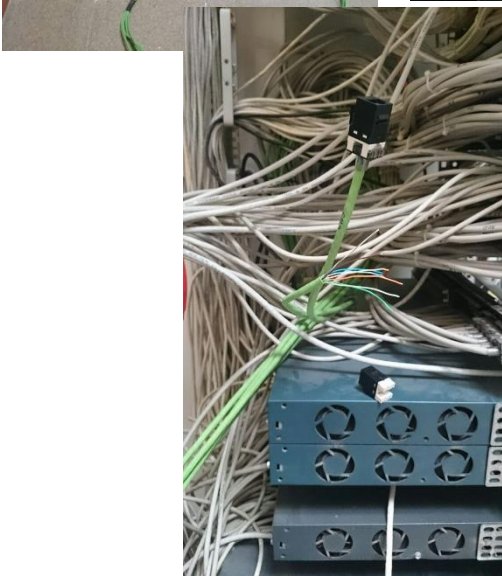
- Gestión de Mantenimiento / Mantenimiento Instalaciones
 - ❑ Instalación de barandilla perimetral en azotea Edificio de Laboratorios. (Organizado y financiado por la UV)
 - ❑ Sustitución de material claraboyas por vidrios de seguridad. (Organizado y financiado por la UV)
 - ❑ Reparación goteras cubierta Edificio Laboratorios (2 intervenciones) (Organizado y financiado por IFIC)
 - ❑ Instalación línea de vacío Laboratorio Metrología
 - ❑ Instalación 4 tomas eléctricas monofásicas para impresoras 3-D en Laboratorio Metrología
 - ❑ Instalación 1 toma eléctrica trifásica para nueva cámara climática en Laboratorio Metrología
 - ❑ Instalación de líneas UTP para tomas RJ45 en Taller (2) y Centro de Transformación (2) para lectura del analizador de fases y del contador de consumo eléctrico del Edificio de Laboratorios
 - ❑ Adquisición y montaje de paneles para Exposición Marie Curie. Montaje de la exposición en pasillo PB Edificio Laboratorios
 - ❑ Reorganización almacén Nave Edificio de Laboratorios. Traslado de material a almacén semisótano IATA
 - ❑ Seguimiento obras IFIMED
 - ❑ 1ª Fase Mudanza IFIMED

Qué hacemos

- Gestión de Mantenimiento / Mantenimiento Instalaciones



Qué hacemos



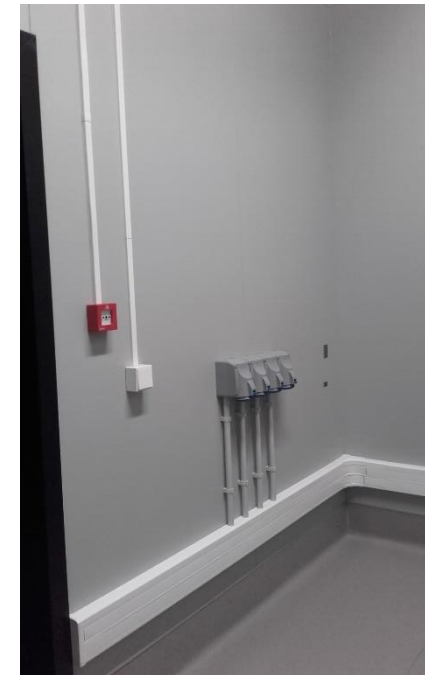
Qué hacemos



Qué hacemos



Qué hacemos



Qué hacemos

■ Área Prevención

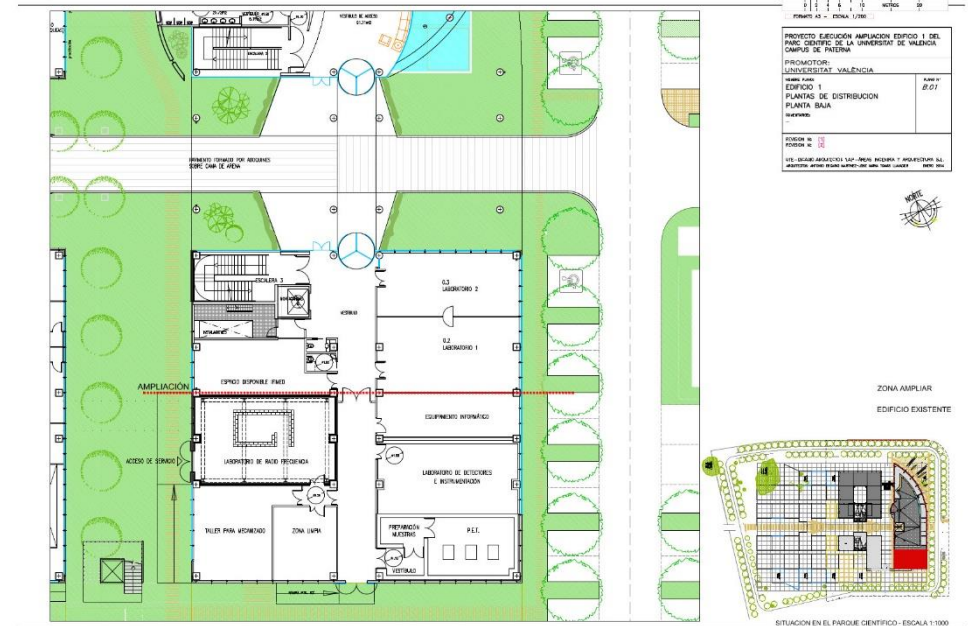
- ❑ Organización revisiones médicas (personal IFIC-CSIC)
- ❑ Reposición Botiquines
- ❑ Equipos de protección personal/Señalización
- ❑ Coordinación cursos formación en prevención
 - Cursos UV en 2015: Formación Equipos Emergencias, Primeros Auxilios
 - Cursos CSIC en 2015: Gestión de la Prevención en el CSIC
- ❑ Supervisión medidas de seguridad / subsanación deficiencias
Evaluación de Riesgos
 - Intervención barandillas y claraboyas azotea Nave Experimental 2014-2015
- ❑ Solicitud evaluaciones riesgos trabajadores
 - 22 nuevas incorporaciones IFIC-CSIC 2015
 - 2 nuevas incorporaciones personal IFIC-UV 2015 (radioexpuestos)
 - Solicitud revisión evaluaciones IFIC- CSIC y UV (laboratorio NEXT, Física Médica, Taller, etc...)
- ❑ Información riesgos/medidas preventivas
- ❑ Coordinación actividades empresariales.
 - Gestión solicitudes acceso azotea 2015: Intervenciones de mantenimiento.
 - Gestión solicitudes acceso LSC, LNFL, CERN, RIKKEN
 - Gestión accesos al IFIC e IFIMED de empresas de servicios / suministros con instalación
- ❑ Documentación Prevención

Qué hacemos

- Área Medio Ambiente
 - Gestión de Residuos
 - Tóxicos (UV)
 - 2 retiradas de residuos químicos peligrosos (abril y junio 2015)
 - Recogida Selectiva
 - 2 retiradas de RAEEs (residuos de aparatos eléctricos y electrónicos) (mayo y septiembre 2015)
 - Gestión Energética
 - Comunicación anual de datos de consumo eléctrico al CSIC
 - Estimación mensual del consumo eléctrico: registro de datos

Qué hacemos

- Instalación Radiactiva
 - Laboratorio de Fuentes Radiactivas / otros laboratorios (Espectroscopia Gamma, Reacciones Nucleares/NEXT, Física Médica, Futuros Colisionadores, Silicio, IFIMED)



Qué hacemos

■ Instalación Radiactiva

- Actualmente, solo fuentes encapsuladas para test de detectores y equipo de r-X inspección PCB
 - Control Base Datos y préstamo fuentes radiactivas.
 - Adquisición fuentes radiactivas en 2015:
 - **Exentas:** NEXT: Rb-83; IFIMED: Co-57, Co-60, Cs-137, Eu-152, Na-22, Na-22 alta resolución, Y-88; Otros: Bi-207, Na-22 alta resolución
 - **No exentas:** E. Gamma: Cf-252; IFIMED: Array de fuentes de Na-22
 - Supervisión medidas Protección Radiológica
 - Formación/Información manipulación fuentes alumnos Máster,...
 - Mantenimiento monitores radiación: Calibración diciembre 2014
 - Gestión préstamo de dosímetros personales
 - INS Carlos III (CSIC) (23 usuarios 2015)
 - CND – La Fe (UV) (1 usuario)
 - Solicitud y custodia historiales dosimétricos
 - Informes dosimétricos instalaciones externas
 - Documentación y gestiones IRA (revisiones, modificaciones,...)
 - **Nueva instalación IFIMED !**

Qué hacemos

- Área de Calidad
 - Implantación normativa ISO 14644 en Sala Blanca. (Avelina Fernández, hasta noviembre 2015)
 - Renovación anual certificado validación.
 - Monitorización Sala Blanca.
 - Objetivo PAE: Aplicación normativa ISO 9000 gestión Sala Blanca e Instalación Radiactiva

Página Web Mantenimiento

Petición de Servicios

- [Mantenimiento](#)
- [Prevención / Gestión Medioambiental](#)
- [Instalación Radiactiva](#)

Prevención

- [Plan prevención UV](#)
- [Plan prevención CSIC](#)
- [Procedimiento Acogida Nuevos Entrantes/ "Wellcome pack"](#)
- [Folletos informativos Prevención Riesgos Laborales](#)

Instalación radiactiva

- [Reglamento de Funcionamiento y Plan de Emergencia Instalación Radiactiva IFIC](#)
- [Autorización puesta en marcha Instalación Radiactiva IFIC](#)
- [Normas básicas de PR para manipulación de fuentes encapsuladas en el IFIC](#)

Enlaces de interés

- [Servicio Técnico y de Mantenimiento](#)
- [Servicio de Prevención y Medio Ambiente de la UV](#)
- [Gabinetes de Salud UV](#)
- [Servicio de Prevención del CSIC](#)

Mantenimiento

El denominado **Servicio de Mantenimiento del IFIC** es un servicio creado en el año 2008, a partir del **Plan de Actuación Estratégica 2010-2013 del IFIC**. El Servicio, a pesar de su denominación, no se dedica a ejecutar, como tal y exclusivamente, las tareas de mantenimiento de las instalaciones del IFIC, sino que en realidad se trata de un servicio integrado de gestión de mantenimiento, gestión de prevención de riesgos laborales, protección radiológica, calidad y gestión medioambiental, tanto de las instalaciones comunes como de los laboratorios de investigación. Abarca, por tanto, varias áreas de actuación:

- **Área de Mantenimiento:** el servicio realiza la gestión del **mantenimiento preventivo** (revisiones periódicas) y **correctivo** (incidencias/averías) de las instalaciones y laboratorios. Gestión y logística para el funcionamiento de instalaciones comunes singulares, como la **Sala Blanca** y el **Laboratorio de Fuentes Radiactivas**. Logística para el funcionamiento de los laboratorios, principalmente suministro de gases y gases licuados, o adquisición de reactivos químicos. Gestión del espacio de **almacén**. Cualquier otra cuestión relacionada con el mantenimiento de las instalaciones y laboratorios.
- **Área de Prevención, Protección Radiológica y Gestión Medioambiental**, que comprende las actuaciones en materia preventiva en el Instituto, en colaboración con los respectivos Servicios de Prevención de la UV y del CSIC; las actuaciones en materia de protección radiológica, al integrarse en este Servicio el funcionamiento de la **Instalación Radiactiva del IFIC**, perteneciente a la Instalación Radiactiva de la Universitat de València y dependiente del Área de Protección Radiológica del Servei de Prevenció de la UV; así como las actuaciones en gestión medioambiental, tanto en gestión de residuos como en ahorro y eficiencia energética de las instalaciones, en colaboración con el Área de Medio Ambiente de la UV y con las áreas correspondientes del CSIC.
- **Área de Calidad**, que comprende las actuaciones en materia de implantación de normas de calidad en el funcionamiento de instalaciones y servicios comunes, como la **Sala Blanca**, de acuerdo con las directrices del área de calidad del CSIC.

Teléfonos de Interés:

Servicio Mantenimiento IFIC: interno 43701 / 43700 externo 963543701/963543700

Ferrosar (Mantenimiento): horario laborable 660 771 125 / 24h 902 350 365

Gebisa (Seguridad): 24h 661 836 342

Emergencias: 112

Gabinete Medico UV Burjassot: horario labor. 96 354 43 21 / emerg. 630 179 407

UMIVALE (Servicio Medico Accidentes de Trabajo: sólo personal IFIC-UV) 902 365 012

FREMAP (Servicio Medico Accidentes de Trabajo: sólo personal IFIC-CSIC) 900 610 061

Preguntas y sugerencias

Gracias por vuestra atención
y
¡Felices Fiestas!