

Status IFAE Tier2

Carlos Borrego Iglesias
IFAE team

Junio 2009

Contenido

- 1 Recursos
- 2 Estadísticas del Primer Semestre 2009
- 3 STEP09
- 4 Disponibilidad Primer Semestre 2009

Recursos

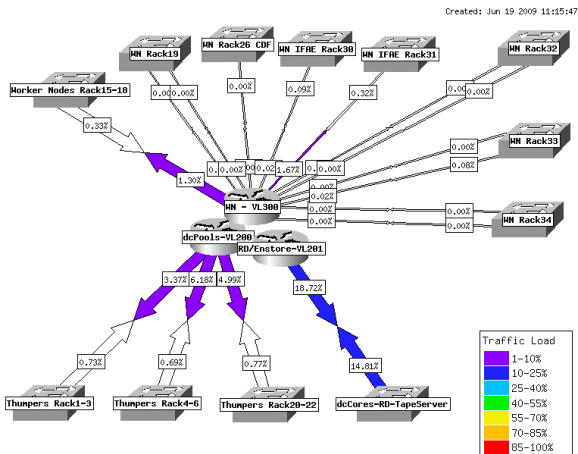
Computing:

ksi2k 2009	ksi2k 2010
201	640

Storage:

TB 2009	TB 2010
94	263

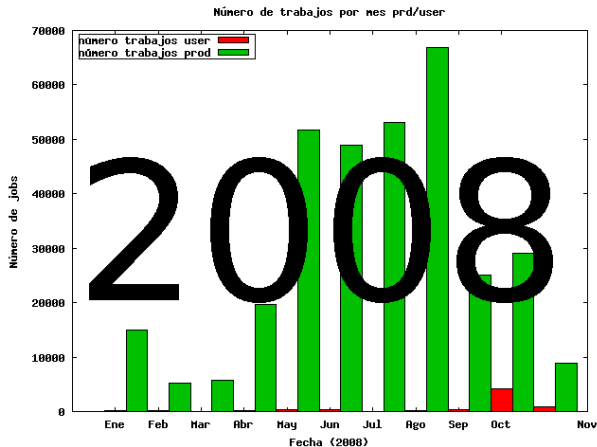
Networking



Contenido

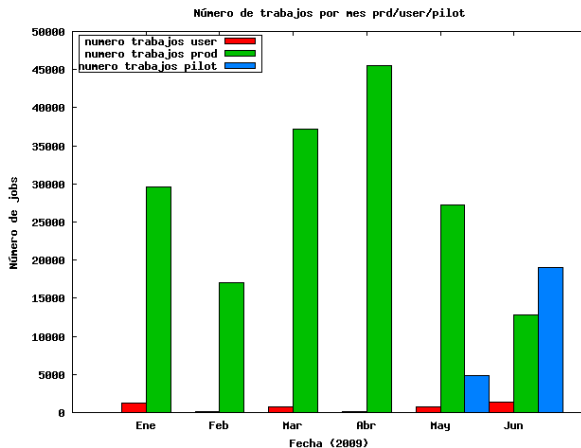
- 1 Recursos
- 2 Estadísticas del Primer Semestre 2009
- 3 STEP09
- 4 Disponibilidad Primer Semestre 2009

Estadísticas: número de trabajos usuario/prod/pilot



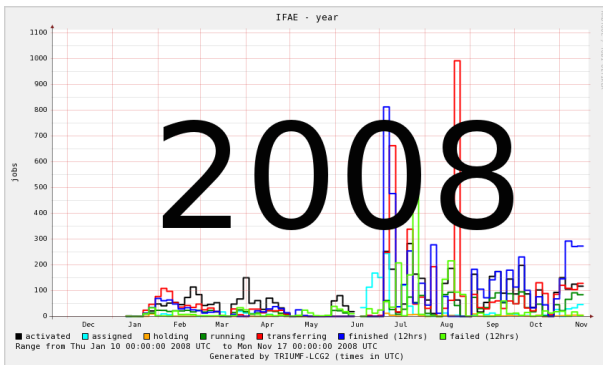
Se empezaba a ver actividad por parte de los usuarios

Estadísticas: número de trabajos usuario/prod/pilot



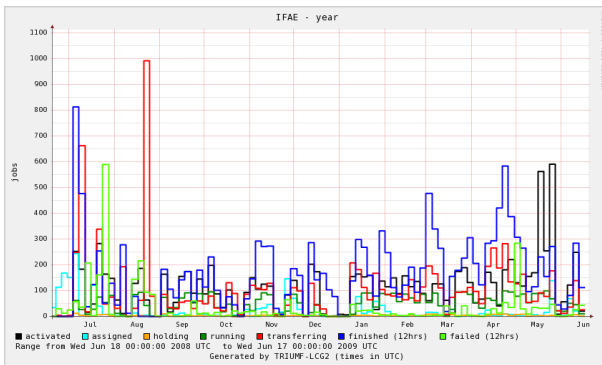
El número sigue siendo más grande el de prod. Aparece el grupo pilot

Estadísticas: panda@ifae



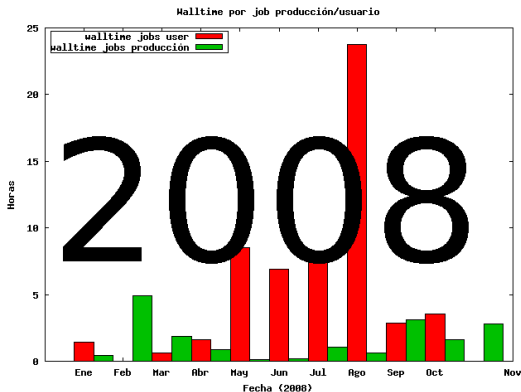
La producción de MC no consigue utilizar todos los recursos.

Estadísticas: panda@ifae



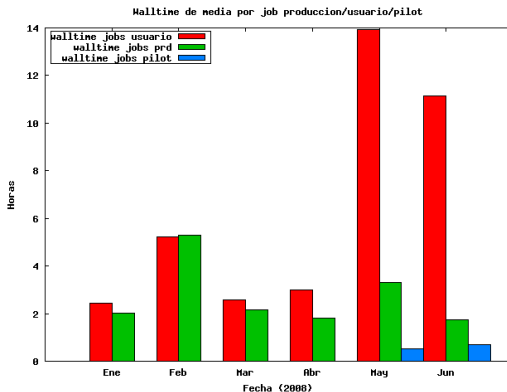
Se ve un incremento lineal del número de trabajos

Estadísticas: walltime trabajos usuarios/prod/iatpilot



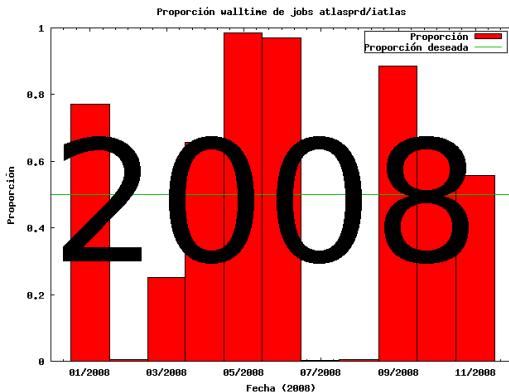
Los jobs de producción duraban menos de 5 horas y son regulares. Los de usuario eran irregulares y mucho más duraderos.

Estadísticas: walltime trabajos usuarios/prod/iatpilot



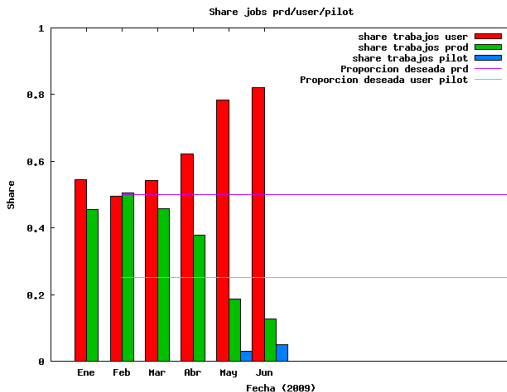
Los jobs de producción duran menos de 4 horas y son regulares. Los de usuario son irregulares y mucho más duraderos. Los pilot duran poco.

Estadísticas: proporción del walltime usuarios/total



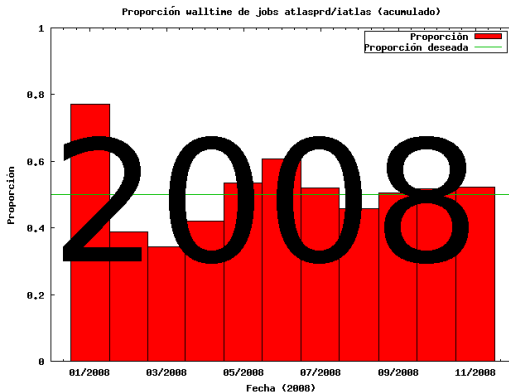
El share en maui lo definíamos para que haya un 50% user
50% prod

Estadísticas: proporción del walltime total



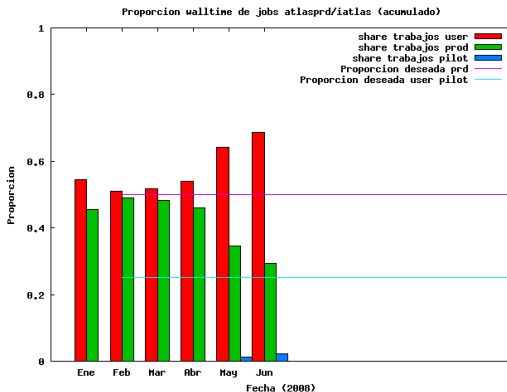
El share en maui lo definimos para que haya un 50 % prd 25 % user y 25 % pilot

Estadísticas: proporción usuarios/total acumulada



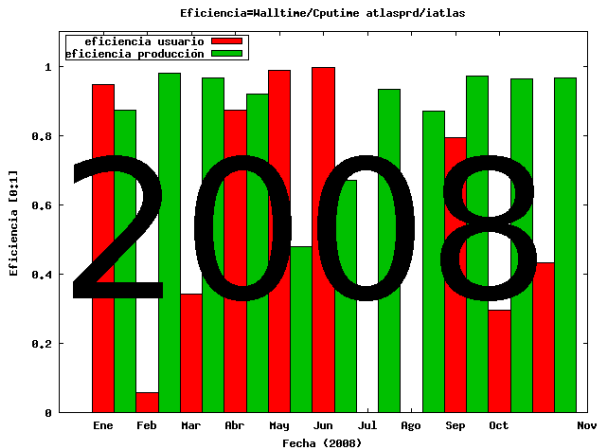
A un año la proporción se cumplió: 52 % user/total

Estadísticas: proporción usuarios/total acumulada



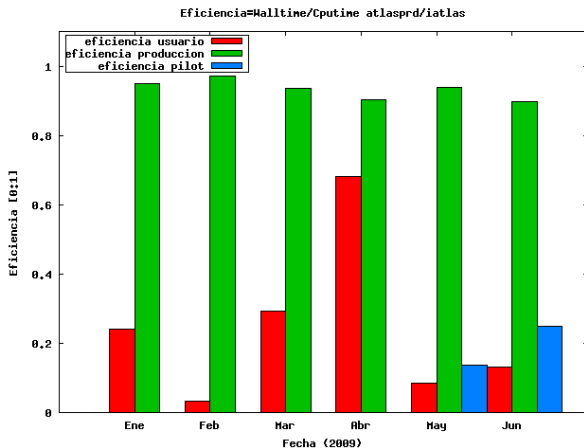
A medio año la proporción no se cumple, 68 % usuario

Estadísticas: eficiencia de los trabajos



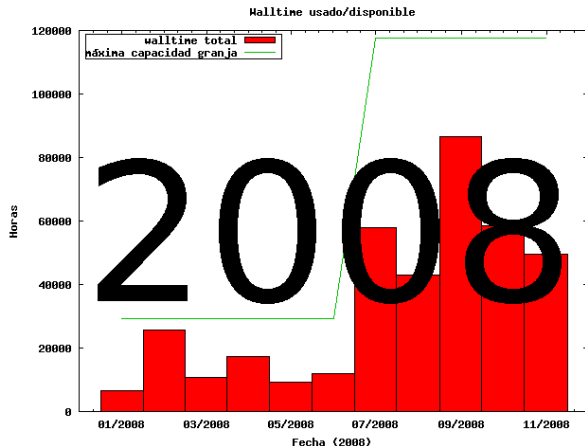
Los jobs de producción son más eficientes (87%) y más regulares frente a los usuarios (52%)

Estadísticas: eficiencia de los trabajos



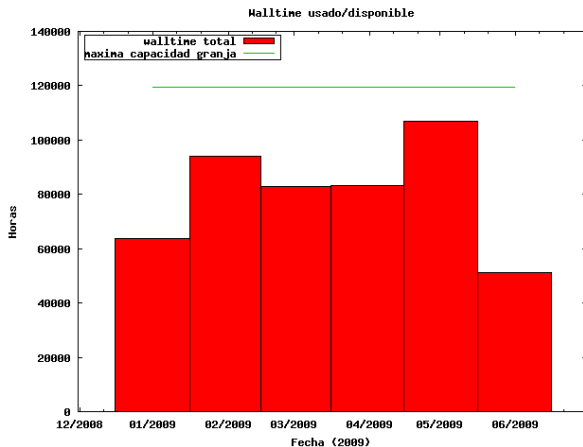
Los jobs de producción son más eficientes y más regulares frente a los usuarios. La eficiencia de los jobs pilot es muy baja.

Estadísticas: eficiencia de uso de la granja



La granja está desaprovechada en un 51 %

Estadísticas: eficiencia de uso de la granja

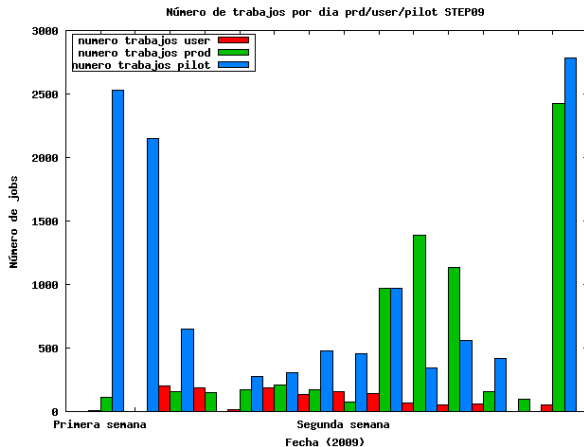


La granja sigue desaprovechada pero no tanto

Contenido

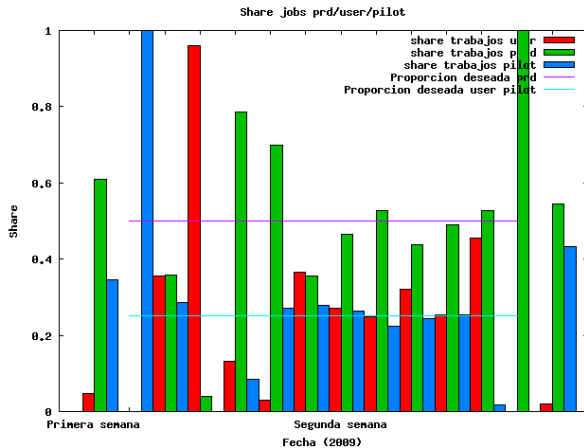
- 1 Recursos
- 2 Estadísticas del Primer Semestre 2009
- 3 STEP09
- 4 Disponibilidad Primer Semestre 2009

Número de jobs enviados



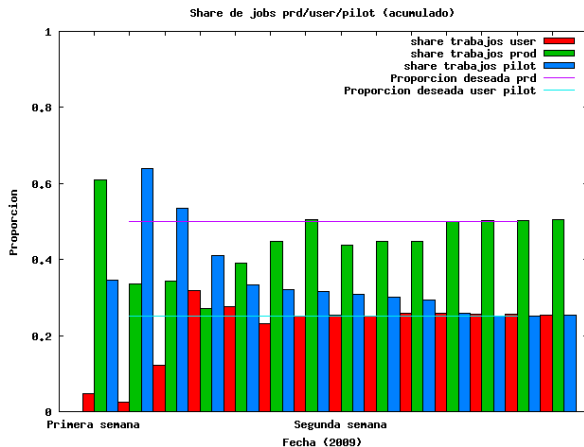
Se envían muchos jobs pilot para conseguir el 25 %

Share diario



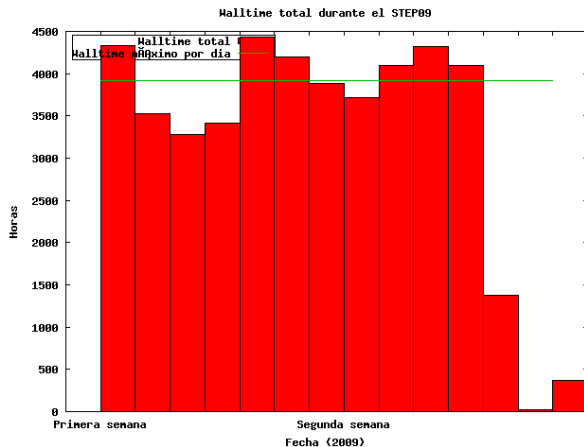
Cada día no se cumple el share

Share acumulado a dos semanas



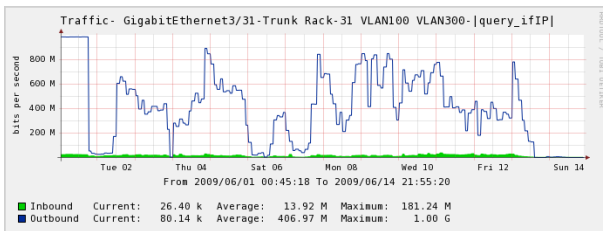
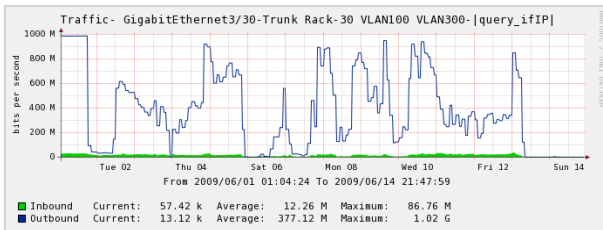
El share se cumple con lo previsto

Ocupación de la granja durante el STEP09 diario

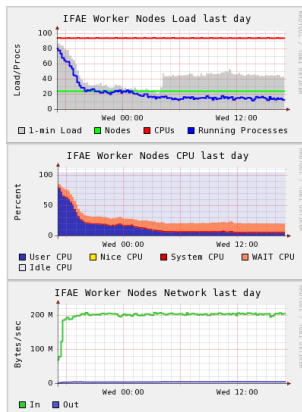


La granja se usa al 100%

Estado de la red durante el STEP09



Problemas de red durante el pre-STEP09



Los WN consumen toda la red sin actividad de CPU

STEP09 en pocos segundos

(Loading video)

(Loading video)

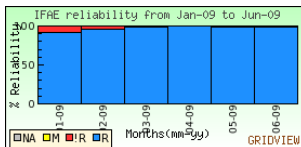
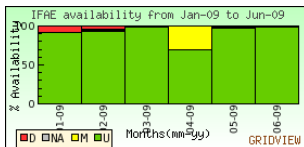
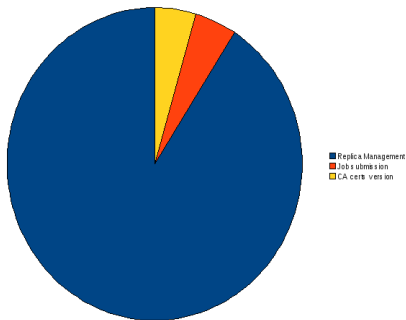
(Loading video)

(Loading video)

Contenido

- 1 Recursos
- 2 Estadísticas del Primer Semestre 2009
- 3 STEP09
- 4 Disponibilidad Primer Semestre 2009

Availability



Los fallos son pocos, controlados, localizados y comprendidos.

